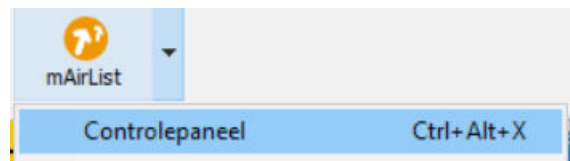


Handleiding installatie MIDI met mAirlist 6.x

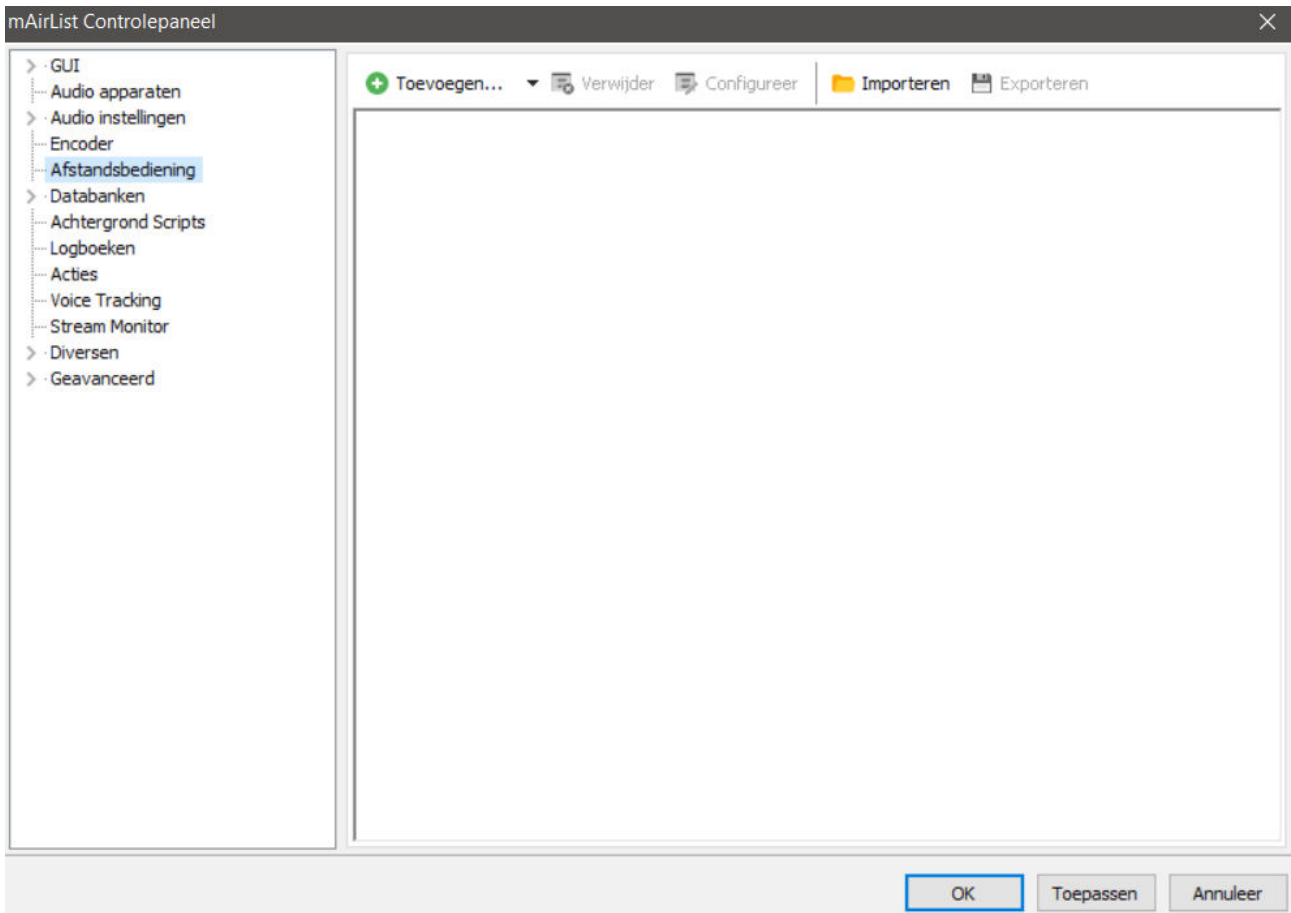


mAirlist is een uitgebreid programma, waarbij de interface geheel naar de wens van de gebruiker aangepast kan worden. Voor de installatie wordt uitgegaan van de standaard configuratie in mAirlist. Dit is 1 afspeellijst met 2 afspeler.

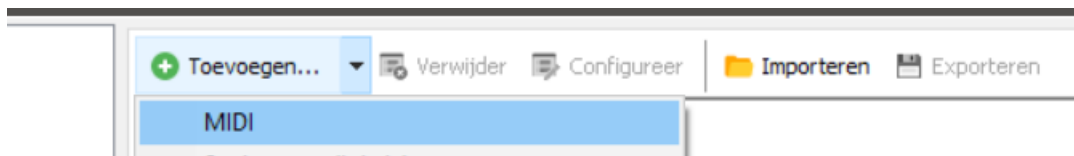
Open mAirlist, en kies bij de knoppenbalk bovenin de optie Controlepaneel.



Dit opent het controlepaneel van mAirlis, waarin de optie 'Afstandbediening' staat.

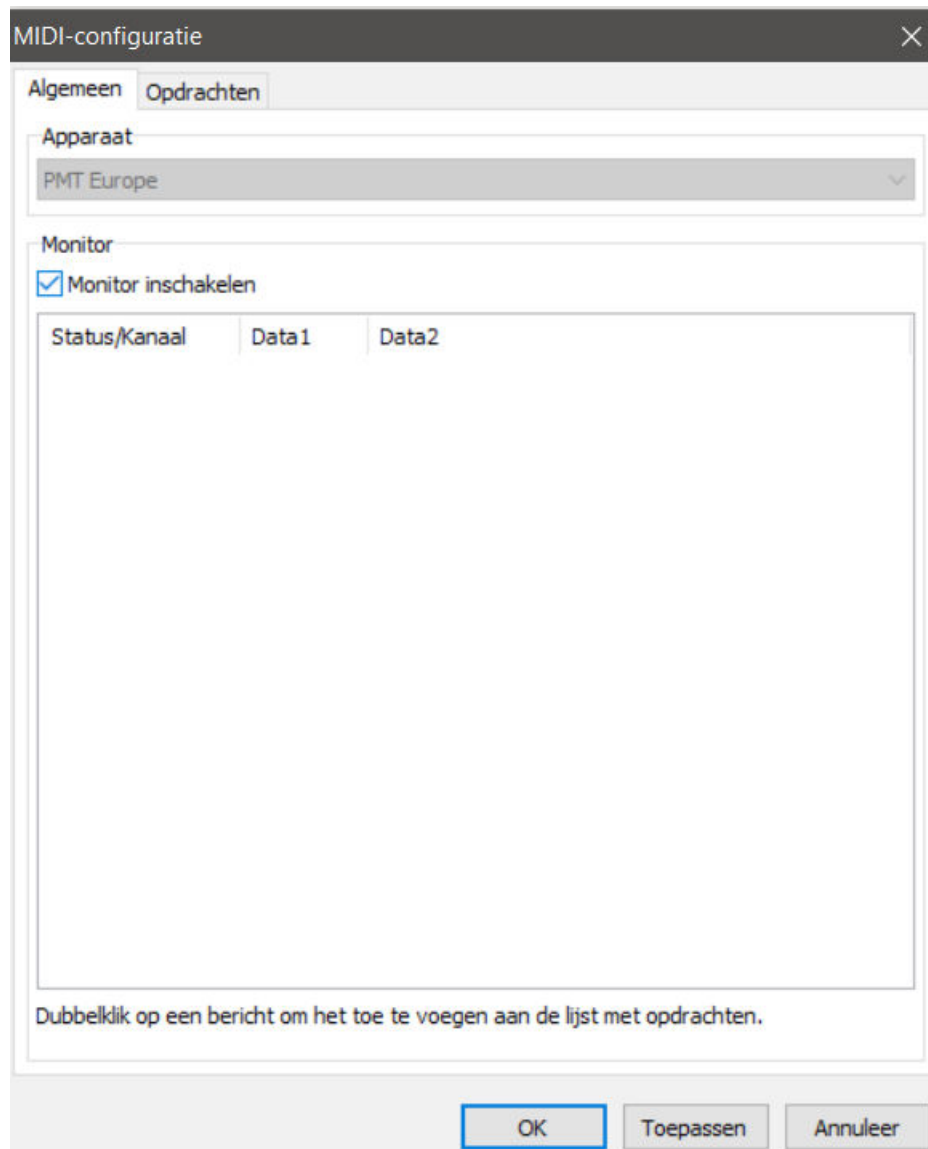


Kies de optie 'toevoegen', waarbij de optie 'MIDI' wordt gekozen



Er verschijnt een scherm waarbij de MIDI configuratie ingesteld kan worden. Als apparaat moet de PMT Europe geselecteerd staan.

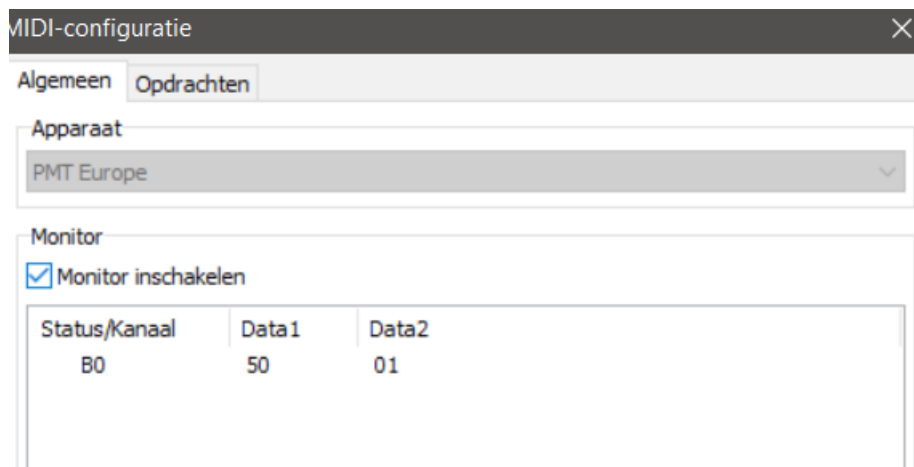
Selecteer het keuzevakje 'Monitor inschakelen'. Dit zorgt ervoor de commando's zichtbaar worden.



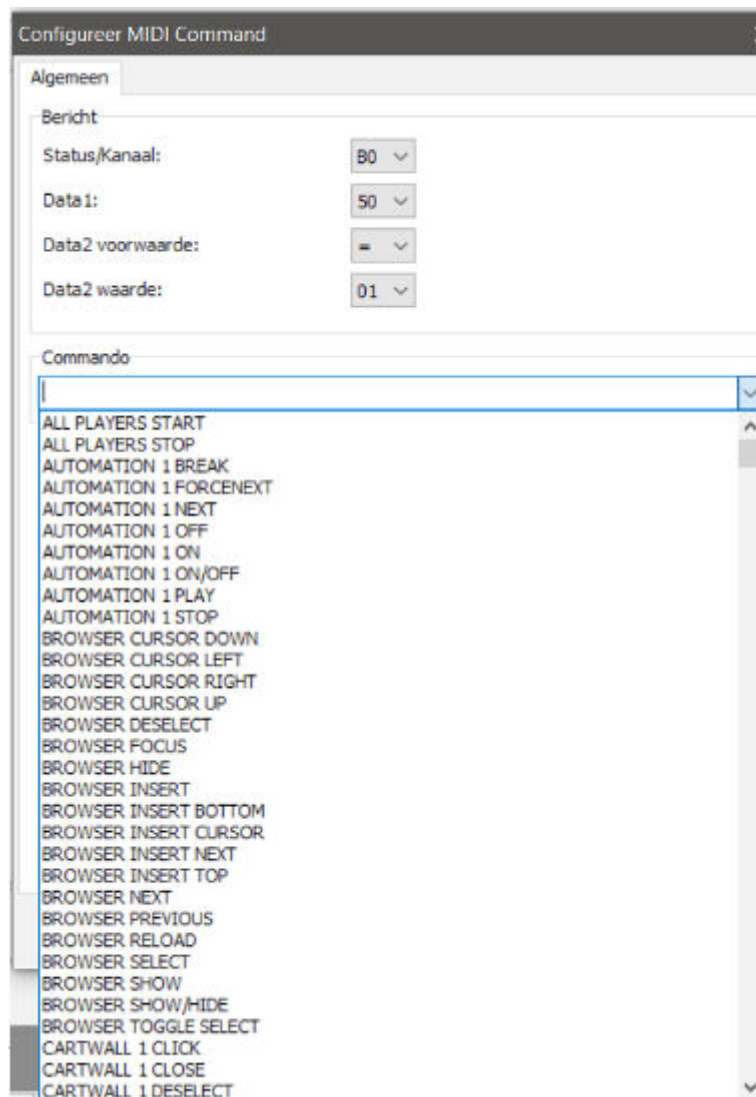
De 4 poorts controller een start signaal geven, en de 6 poort controller een start/stop signaal.

Activeer de start van de eerste afspeler. Afhankelijk van de mixer kan dit het omhoog zetten van de schuif zijn, of het indrukken van een toets.

In het scherm moet een commando zichtbaar zijn.



Door de regel te selecteren, en dubbel te klikken wordt het scherm geopend om aan dit commando een actie toe wijzen.



Kies voor 'Player 1-1 START'. Dit is van Playlist 1 Afspeler 1.

Configureer MIDI Command

Algemeen

Bericht

Status/Kanaal: B0

Data1: 50

Data2 voorwaarde: =

Data2 waarde: 01

Commando

PLAYER 1-1 START

OK Toepassen Annuleer

Klik op OK om te bevestigen, waarna het scherm afsluit. In het scherm MIDI configuratie moet het commando nu voorzien zijn van een groene vink, ter indicatie dat deze geconfigureerd is.

Status/Kanaal	Data1	Data2
✓ B0	50	01

Bij de 6 poorts PMT Controller is er nog de optie voor het stop commando te zien. Selecteer het commando, en dubbel klik om het STOP commando te wijzen.

Configureer MIDI Command

Algemeen

Bericht

Status/Kanaal: B0

Data1: 51

Data2 voorwaarde: =

Data2 waarde: 01

Commando

PLAYER 1-1 STOP

OK Toepassen Annuleer

Doe dit ook bij de tweede afspeler tot de volgende opties zijn ingegeven bij de MIDI controller configuratie.

<input checked="" type="checkbox"/>	B0	50	=	01	PLAYER 1-1 START
<input checked="" type="checkbox"/>	B0	51	=	01	PLAYER 1-1 STOP
<input checked="" type="checkbox"/>	B0	52	=	01	PLAYER 1-2 START
<input checked="" type="checkbox"/>	B0	53	=	01	PLAYER 1-2 STOP

Probleem oplossing:

De MIDI Controller wordt niet herkend.

Controleer of de laatste drivers voor de USB poorten geïnstalleerd is. Kies bij voorkeur een USB poort welke direct aangesloten is op het moederbord. Sommige USB uitbreidingen kunnen problemen opleveren.

Geen commando na het activeren van een schuif op de mixer.

Controleer of de MIDI commando's wel doorkomen door handmatig contact te maken met de connector. Dit kan bijvoorbeeld door het uiteinde van de 6.35mm plug contact te laten maken met het massa deel van een 6.35mm connector van een andere poort.

Specificaties.

USB Poort

Connector	USB 1.0 of hoger
Voltage	5 volt

MIDI Commando's

Poort	Gebeurtenis	Status	Voorwaarde	Waarde
1	In	B0	“=”	50
1	Uit	B0	“=”	51
2	In	B0	“=”	53
2	Uit	B0	“=”	54
3	In	B0	“=”	55
3	Uit	B0	“=”	56
4	In	B0	“=”	57
4	Uit	B0	“=”	58
5	In	B0	“=”	59
5	Uit	B0	“=”	60
6	In	B0	“=”	61
6	Uit	B0	“=”	62